



## **SCHLÜSSEL NACHBESTELLEN**

Haben Sie den Schlüssel für Ihre Hauseingangstür verloren oder sollten Sie weitere Schlüssel dafür benötigen, gehen Sie wie folgt vor:

- Melden Sie sich bei uns in der Geschäftsstelle oder direkt bei Ihrer/Ihrem zuständigen Vermieter:in um Ihren Bedarf anzumelden
- Wir prüfen die Möglichkeiten und melden uns umgehend bei Ihnen zurück
- Sofern vorhanden, können Schlüssel anschließend bei uns erworben werden
- Falls nicht vorhanden, erhalten Sie einen Ersatzschlüsselauftrag, mit dem Sie bei Kri-Bie Schloss- und Sicherheitscenter (Harburger Ring 31, [www.kri-bie.de](http://www.kri-bie.de)) einen Schlüssel nachmachen lassen können – die Kosten liegen zwischen 25 und 34 € und sind von Ihnen selbst zu tragen

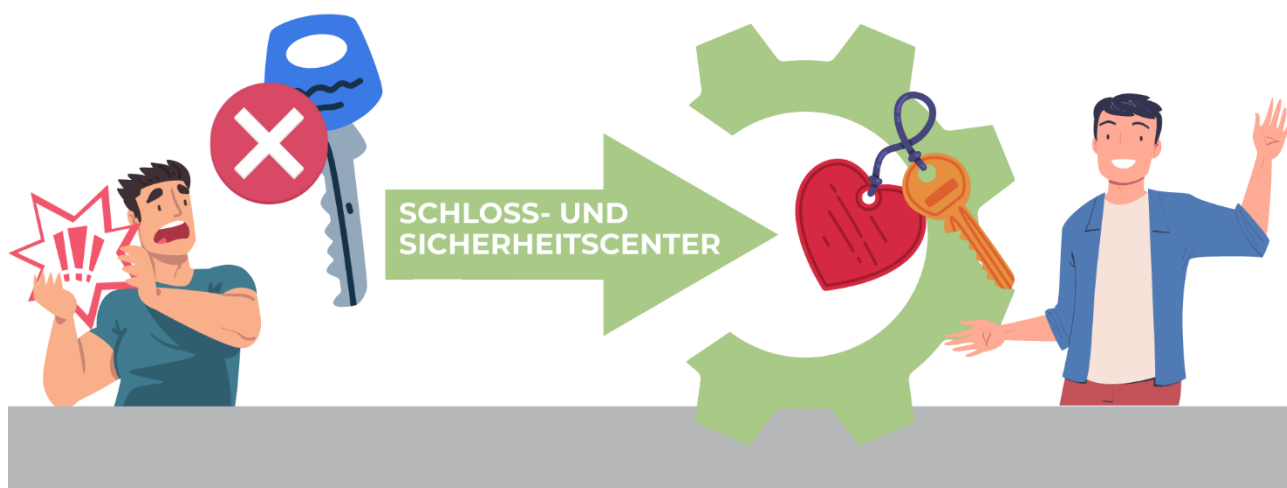
### **HINWEIS:**

Bei Rückgabe der Wohnung müssen alle – auch die zusätzlich erworbenen – Schlüssel zurückgegeben werden, eine Kostenerstattung erfolgt nicht.

Geht ein Briefkastenschlüssel verloren oder werden bei Rückgabe der Wohnung nicht alle Schlüssel ausgehändigt, muss das betroffene Schloss getauscht werden. Die Kosten für den Austausch in Höhe von 60 € trägt das Mitglied selbst.

### **TIPP:**

Schlüssel für Wohnungseingangstüren können ohne Ersatzschlüsselauftrag bei jedem Schlüsseldienst nachgemacht werden.



K:\Werbung und Image\Werbematerialien Druckvorlagen\Text\Mitgliederinformation\EBV\_Schlüssel\_nachmachen.docx 22.09.2025

**Eisenbahnbauverein  
Harburg eG**  
Rosentreppe 1a  
21079 Hamburg  
Tel. (040) 764 04 - 0  
[info@ebv-harburg.de](mailto:info@ebv-harburg.de)  
[www.ebv-harburg.de](http://www.ebv-harburg.de)

**Offnungszeiten**  
Mo. – Fr. 09:00 – 12:00 Uhr  
Mo. – Do. 13:00 – 16:00 Uhr

**Vorstand**  
Heike Mönning  
Christian Sachse

**Aufsichtsratsvorsitzender**  
Daniel Bode

**Bankverbindung**  
Sparkasse Harburg-Buxtehude  
IBAN: DE06 2075 0000 0000 0026 00

Registergericht Hamburg 69 GnR 866  
Steuer-Nr. 47/717/00514

